

Manual de Instalación de Dominios

Ver 2.1

C/ Bruno Naranjo Díaz, 16
Tafira Baja-35017 Las Palmas de Gran Canaria
☎ 928-351025 📠: 928-354260
✉: comercial@gc.step.es

1
C/ Higuera, 13
La Laguna-38202 Tenerife
☎922-631655 📠: 922-261181
✉:comercial@tf.step.es

	Índice	Página
1.-	Introducción	3
2.-	Cambio de páginas web	3
3.-	Estadísticas del dominio	5
4.-	Cuenta de navegación	6
5.-	Cuentas de solo correo	6
6.-	Uso de PHP	6
7.-	Uso de bases de datos	6
8.-	Alta en buscadores	7
9.-	Servidor seguro	7
10.-	Conectividad ADSL	7
11.-	Protección Antivirus (servicio extra)	8
12.-	-Información general	10

C/ Bruno Naranjo Díaz, 16
Tafira Baja-35017 Las Palmas de Gran Canaria
☎ 928-351025 📠: 928-354260
✉: comercial@gc.step.es

2
C/ Higuera, 13
La Laguna-38202 Tenerife
☎922-631655 📠: 922-261181
✉:comercial@tf.step.es

1.-Introducción

A continuación le informamos de como hacer los cambios de las páginas del dominio que tiene contratado con nuestra empresa. Así como de algunos servicios extra que usted puede contratar para su dominio. Si tiene cualquier duda llame al 902101843 o envíe un correo a soporte@step.es.

2.-Cambio de paginas web usando programas de ftp:

En este apartado veremos cómo cambiar la información de la página web de su dominio.

Las páginas web se cambian mediante ftp. Un programa de ftp lo podrá encontrar en:

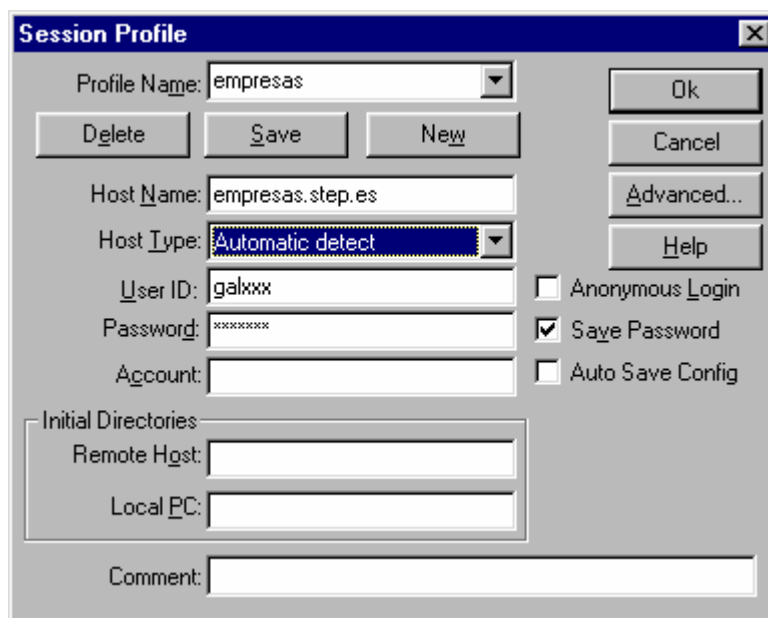
<http://www.ipswitch.com/downloads/index.html>

Una vez instalado este programa (o cualquier otro similar) tenemos que hacer un ftp con la siguiente información

Maquina (Hosts_Name:): **empresas.step.es**

Usuario (Users_ID:): Es suministrado por step, por ejemplo: gal349

Contraseña (Passwd:): Es suministrado por step (por ejemplo 3456780)



C/ Bruno Naranjo Díaz, 16
Tafira Baja-35017 Las Palmas de Gran Canaria
☎ 928-351025 📠: 928-354260
✉: comercial@gc.step.es

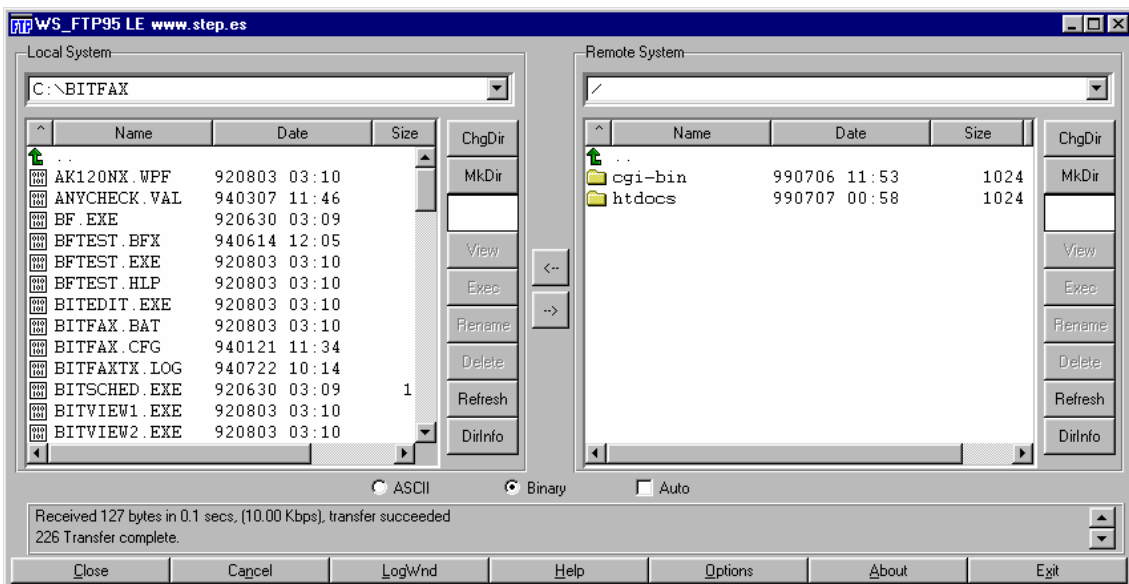
3
C/ Higuera, 13
La Laguna-38202 Tenerife
☎922-631655 📠: 922-261181
✉:comercial@tf.step.es

STEP - informática

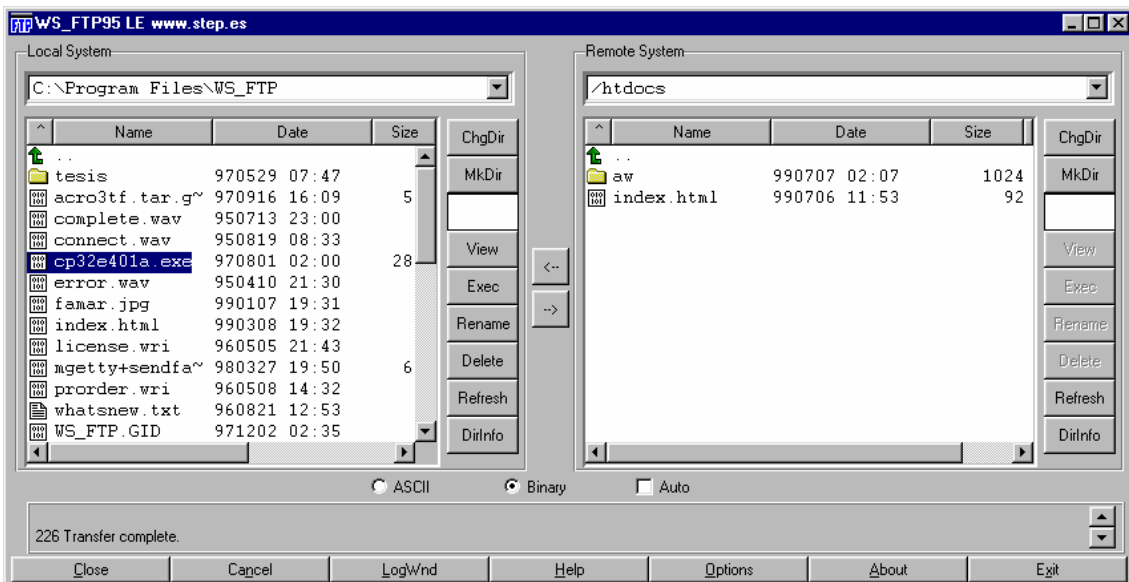
Nota: el usuario y contraseña para cambiar las páginas de el dominio **NO TIENEN** nada que ver con la información de usuario y contraseña usada para navegar o para las cuentas de correo.

Una vez hecha la conexión con el servidor, por medio del ftp, nos encontraremos dos directorios (carpetas)

cgi-bin y htdocs



En la carpeta **cgi-bin** se instalarán los programas (cgi-bin del usuario)



En la carpeta **htdocs** es donde se depositan las páginas web de su dominio. En la actualidad esta carpeta tiene un fichero **index.html** que contiene el mensaje “Estamos en obras “ bórrelo y ponga su propio **index.html**

C/ Bruno Naranjo Díaz, 16
Tafira Baja-35017 Las Palmas de Gran Canaria
☎ 928-351025 📠: 928-354260
✉: comercial@gc.step.es

4
C/ Higuera, 13
La Laguna-38202 Tenerife
☎922-631655 📠: 922-261181
✉:comercial@tf.step.es

<http://www.step.es>

STEP - informática

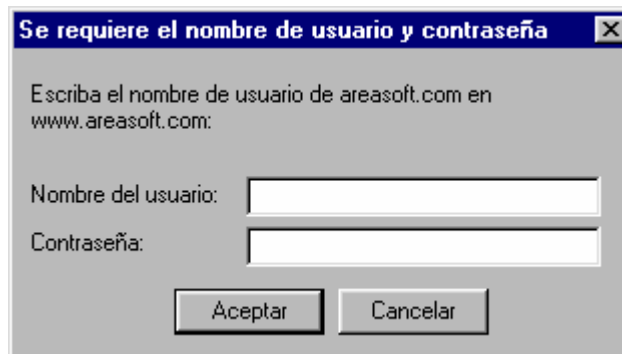
También existe otra carpeta denominada **aw NO LA TOQUE** contiene las estadísticas de su dominio

3- Estadísticas del dominio

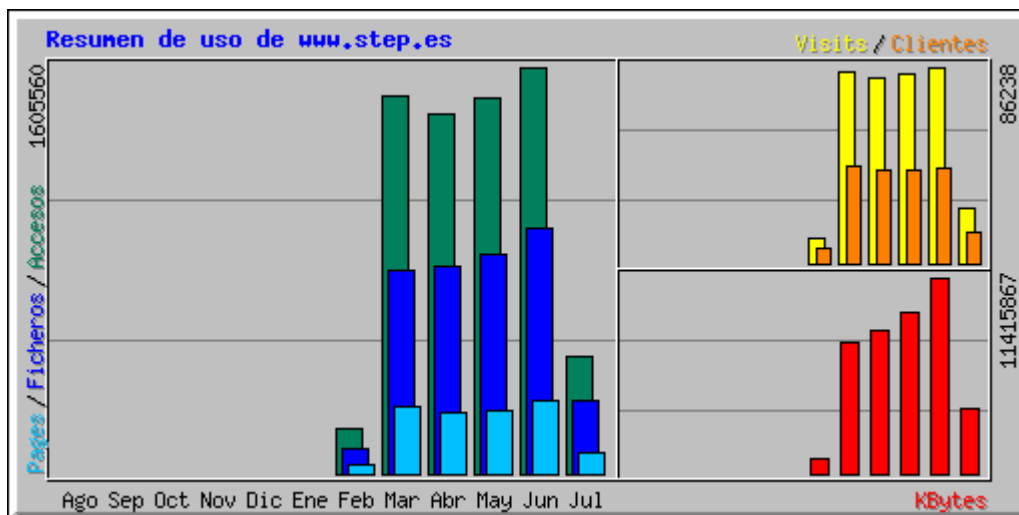
Las estadísticas de uso de su dominio se encuentran en (cambia suempresa por el dominio real contratado)

http://www.suempresa.com /aw o **http://www.suempresa.org /aw** según el caso

Para ver la estadística de su dominio le pedirá un usuario y una contraseña que coinciden con la información de usuario y contraseña dadas para cambiar las páginas



Ejemplo de la estadística



C/ Bruno Naranjo Díaz, 16
Tafira Baja-35017 Las Palmas de Gran Canaria
☎ 928-351025 📠: 928-354260
✉: comercial@gc.step.es

5
C/ Higuera, 13
La Laguna-38202 Tenerife
☎922-631655 📠: 922-261181
✉:comercial@tf.step.es

<http://www.step.es>

4.- Cuenta de navegación

Si usted ha contratado un paquete empresarial, puede tener (según la opción contratada) una cuenta de navegación y varias de correo con step on line. Para su configuración vea el manual de conexión a step on line. y debe de cambiar el password suministrado por Step en la dirección: **<http://www.step.es/utilidades/>**

5.- Cuentas de solo correo

Si usted ha contratado un paquete empresarial, tiene varias cuentas de solo correo con step on line. Para su configuración vea el manual de conexión a step on line. Estas cuentas funcionan igual que la anterior pero no pueden navegar por Internet y debe de cambiar el password suministrado por Step en la dirección:

<http://www.step.es/utilidades/>

6.- Uso de PHP

Los dominios alojados en Step On Line disponen de la posibilidad de utilizar PHP en el diseño de sus paginas. Es una buena opcion para formularios etc.

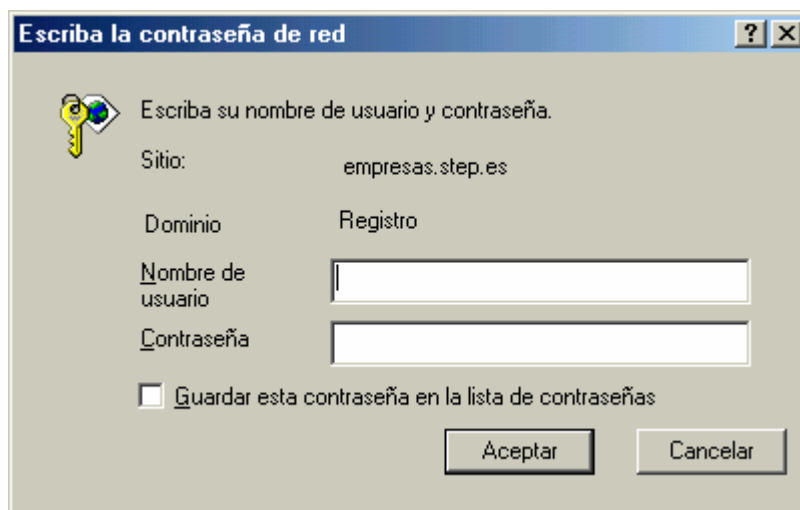
Ver **<http://www.php.net/manual/es/>**

7.- Uso de bases de datos

Los dominios alojados en Step On Line disponen de la posibilidad de utilizar base de datos **mysql**

Para el definir las tablas entrar el la dirección

<http://empresas.step.es/mysql>



El usuario y la contraseña, corresponden al usuario y contraseña usado para el cambio de páginas

Documentación de mysql ver : <http://www.mysql.com/documentation/index.html>
Documentación de mysql en español <http://mnm.uib.es/~gallir/php/BaseDatos.html>

8.-Alta en buscadores (servicio extra)

Step dispone de un servicio especial,opcional, para dar de alta su empresas en mas de 10.000 buscadores, consulte esta opción en el 902101843

9.- Servidor seguro (servicio extra)

Los dominios alojados en Step On Line disponen de la posibilidad, *con un ampliación del contrato actual*, de utilizar servidor seguro. Este servidor seguro es necesario para las transacciones comerciales.

Vea un ejemplo en <https://seguro.step.es>

10.- Conectividad ADSL (servicio extra)

Si usted quiere sacarle el máximo provecho a su dominio, contrate con Step On Line una línea **ADSL**. Obtendra el máximo rendimiento a al mejor coste.

Ver : <http://www.step.es/adsl/>

C/ Bruno Naranjo Díaz, 16
Tafira Baja-35017 Las Palmas de Gran Canaria
☎ 928-351025 ☎: 928-354260
✉: comercial@gc.step.es

7
C/ Higuera, 13
La Laguna-38202 Tenerife
☎922-631655 ☎: 922-261181
✉:comercial@tf.step.es

11.- Protección Antivirus (servicio extra)

El principal problema que afecta a los usuarios de internet hoy en día, es la proliferación de virus y spam (correo electrónico no deseado) en su buzón de correo electrónico. Step On Line, consciente de esta problemática, ha creado un filtro a nivel de sus servidores basado en un potentísimo antivirus y unas reglas de filtrado del correo electrónico no deseado. A través de este servicio los correo con virus y spam bienen marcados como tales y podra configurar su programa de correo electrónico para rechazar, mover o borrar automaticamente los correos marcados por Step On Line

Para contratarlo vea <http://www.step.es/proteccionvirus.shtml>

Las estadicas generales vea <http://www.step.es/proteccionstats.shtml>

Las estadística personales son del estilo de la presentada a continuación

Datos para ejemplo@step.es

¿Cuántos y qué virus?

En esta primera tabla de sus estadísticas se muestra cuántas veces se ha enviado o recibido un correo electrónico **infectado** por un **determinado virus**. [Aquí](#) puede ver cuáles son los más comunes en estos momentos.

Virus	Enviados	Recibidos
W32/Magistr-A	0	1
W32/Sircam-A	15	200

¿De qué direcciones vienen?

A continuación puede observar desde qué direcciones le llegan los correos electrónicos infectados. Antes de emprender cualquier tipo de acción, ha de tener en cuenta que **seguramente** las personas a las que pertenecen estas direcciones de correo no saben que se encuentren infectadas.

Remitente	Envíos	Último envío	Primer envío
info@step.es	199	20/01/2003	16/01/2003
jfsus@coopenet.com.ar	1	31/07/2002	31/07/2002
cysl@step.es	1	17/09/2002	17/09/2002

¿A dónde los estoy enviando?

Estos son los destinatarios a los que usted (**seguramente** sin saberlo) está enviando correo electrónico infectado.

Destinatario	Envíos	Último envío	Primer envío
info@cervezasdelmundo.com	3	27/10/2002	05/10/2002
internet@eldia.es	3	28/10/2002	05/10/2002
mittenerife@hotmail.com	2	03/01/2003	27/10/2002

C/ Bruno Naranjo Díaz, 16
Tafira Baja-35017 Las Palmas de Gran Canaria
☎ 928-351025 ☎: 928-354260
✉: comercial@gc.step.es

8
C/ Higuera, 13
La Laguna-38202 Tenerife
☎922-631655 ☎: 922-261181
✉:comercial@tf.step.es

STEP - informática

baraja@step.es	2	03/01/2003	18/10/2002
jcalvarez@telecable.es	2	06/10/2002	05/10/2002
luis@step.es	1	22/10/2002	22/10/2002
spacio@spacio.net	1	28/10/2002	28/10/2002
dragopc@litografiadrigo.com	1	06/10/2002	06/10/2002
shemale@sexyvista.com	1	04/01/2003	04/01/2003
ventas@eldia.es	1	27/10/2002	27/10/2002
support@xupiter.com	1	25/10/2002	25/10/2002
araliaimport@terra.es	1	03/01/2003	03/01/2003
mtorres@canarias.ccoo.es	1	27/10/2002	27/10/2002
help@xupiter.com	1	27/10/2002	27/10/2002

C/ Bruno Naranjo Díaz, 16
Tafira Baja-35017 Las Palmas de Gran Canaria
☎ 928-351025 📠: 928-354260
✉: comercial@gc.step.es

9
C/ Higuera, 13
La Laguna-38202 Tenerife
☎922-631655 📠: 922-261181
✉:comercial@tf.step.es

<http://www.step.es>

12. - Información general

Nombre del dominio:	ver datos propios
Usuario para el cambio de páginas	ver datos propios
Contraseña	ver datos propios

Usuario para la navegación :
Contraseña

Cuentas de correo electrónico

Cuenta del dominio	Cuenta en step	contraseña

Usted debe de cambiar el password suministrado por Step en la dirección:
<http://gestion.step.es/cgi-bin/campas.sh>

Información general

	Nodo GC	Infovia PLUS	ADSL
Dns Primario	74.52.165.242	194.179.71.28	74.52.165.242
Dns Secundario	213.96.178.11	194.179.71.18	213.96.178.11
Servidor correo entrante	correo.step.es	correo.step.es	correo.step.es
Servidor correo saliente	correo.step.es	correo.step.es	correo.step.es
Servidor proxy	proxy.step.es puerto:8080	proxy-inf.step.es puerto8080	no usar proxy
Servidor de noticias (news)	noticias.step.es	noticias.step.es	news-adsl.step.es

Para más información ver: <http://www.step.es/nuevos>

C/ Bruno Naranjo Díaz, 16
Tafira Baja-35017 Las Palmas de Gran Canaria
☎ 928-351025 📠: 928-354260
✉: comercial@gc.step.es

1
C/ Higuera, 13
La Laguna-38202 Tenerife
☎922-631655 📠: 922-261181
✉:comercial@tf.step.es