

Asistente Para Configurar su cuenta de correo electrónico

En esta páginas recogemos la información de como configurar el correo electrónico de step on line. Usted tiene que tener una cuenta de correo electrónico con un nombre de usuario que usted eligió, Ej.: plopez@step.es, en este documento encontrará la forma de acceder a ella de las dos maneras más comunes, la primera corresponde a entrar directamente por el servidor usando solo el navegador, y la segunda configurando un programa de correo como Outlook o Outlook Express.

1) Como acceder a su cuenta desde cualquier equipo usando el navegador

Usted puede entrar en su correo electrónico desde cualquier equipo conectado a Internet, entrando directamente en el servidor de correo.

1. En la barra de dirección de su explorador de Internet escriba: **http://correo.step.es** esta dirección le dará acceso a la página de entrada de su correo.
2. Escriba su nombre de usuario, Ej.: **plopez**
3. Escriba su contraseña: inicialmente su contraseña fue suministrada por Step

Si esta en un ciber o sitio similar, recuerde terminar la sección al finalizar de leer su correo. Le recomendamos que es buena política cambiar de contraseña frecuentemente.

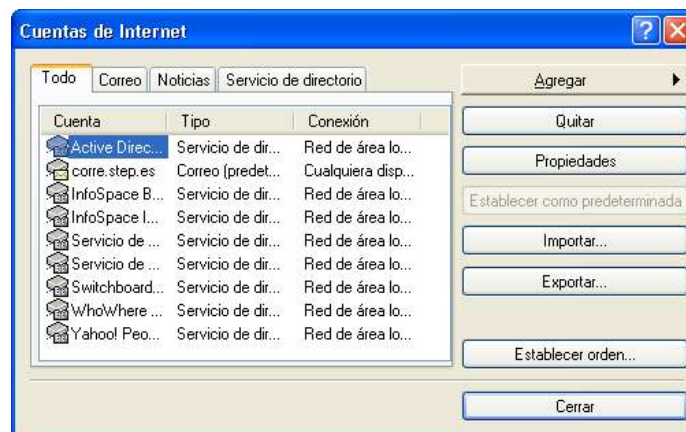
2) Configurar una nueva cuenta de correo usando Outlook

La configuración de una cuenta de correo, para usar el correo de **Step on line**, conlleva dos partes bien diferenciadas. La primera que es la configuración de la cuenta y la segunda donde se activan la condiciones de seguridad.

Dependiendo la versión de Outlook que este utilizando la presentación y el orden en que se solicita la información puede cambiar, igualmente si utiliza Outlook Express, pero la información es la misma en las mismas casillas, así que si las imágenes no corresponden a su equipo solo llene los campos con la información se le indica.

a) Configuración de la cuenta

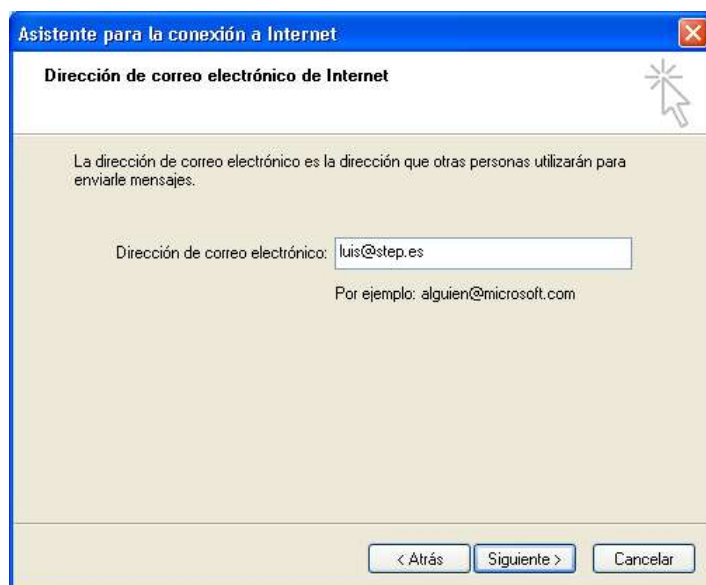
- Abrir el Outlook Express y seleccionamos **Cuentas** en el menú desplegable de **Herramientas**, hacemos click en la pestaña de **Correo**, y pulsamos el botón **Agregar**. y seleccionamos correo



- En el siguiente cuadro de diálogo escribir nombre y apellidos y pulsar **Siguiente**.



- A continuación, introducir su **Dirección de Correo** que otras personas utilizaran para enviarte mensajes.



- En el siguiente cuadro de diálogo, se te pedirán los servidores de correo **POP3** y **SMTP**.
- En nuestro caso es **correo.step.es**

Asistente para la conexión a Internet

Nombre del servidor de correo electrónico

Mi servidor de correo entrante es: POP3

Servidor de correo entrante (POP3, IMAP o HTTP):
correo.step.es

El servidor SMTP se utiliza para el correo saliente.

Servidor de correo saliente (SMTP):
correo.step.es

< Atrás Siguiete > Cancelar

- Introducir nombre de cuenta (este dato fue suministrado por Step en el momento de la contratación) y contraseña, pulsar **Siguiete**.

Asistente para la conexión a Internet

Inicio de sesión del correo de Internet

Escriba el nombre de la cuenta y la contraseña que su proveedor de servicios Internet le ha proporcionado

Nombre de cuenta: jom

Contraseña: [oculto]

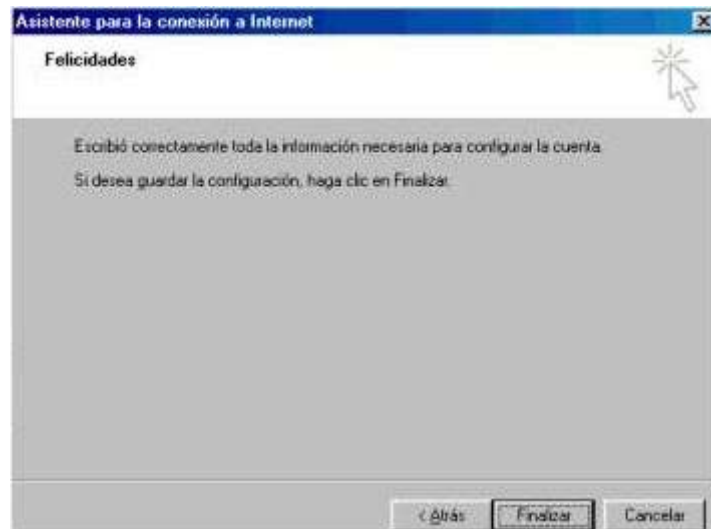
Recordar contraseña

Si su proveedor de servicios Internet requiere autenticación de contraseña segura (SPA) para tener acceso a su cuenta de correo, active la casilla de verificación "Iniciar sesión usando autenticación de contraseña segura (SPA)".

Iniciar sesión usando autenticación de contraseña segura (SPA)

< Atrás Siguiete > Cancelar

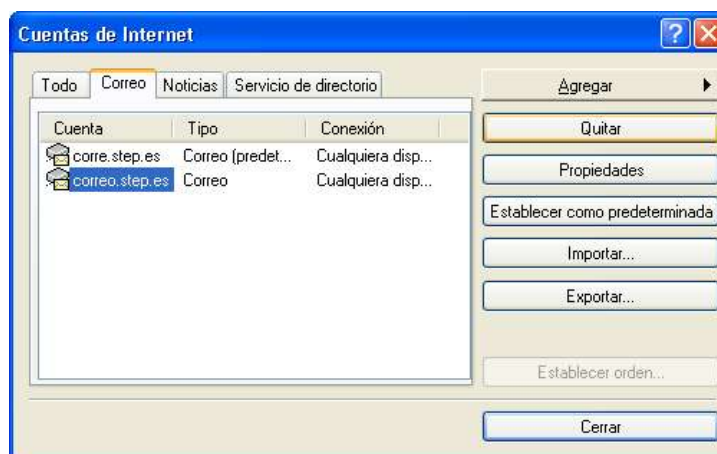
- Si la cuenta se configuro correctamente aparecerá un mensaje de Felicidades y pulsar el botón **Finalizar**.



Ya tenemos la primera parte de la configuración. La segunda corresponde decir que nuestro servidor necesita autenticación.

b) activan la condiciones de seguridad

Abrir de nuevo el Outlook Express y seleccionamos **Cuentas** en el menú desplegable de **Herramientas**, hacemos click en la pestaña de **Correo** y seleccionamos la nuestra cuenta



pulsamos sobre Propiedades

The screenshot shows the 'Propiedades de correo.step.es' dialog box with the 'General' tab selected. The 'Cuenta de correo' field contains 'correo.step.es'. The 'Información de usuario' section includes: 'Nombre: Luis Alvarez', 'Organización:' (empty), 'Dirección de correo electrónico: luis@step.es', and 'Dirección de respuesta:' (empty). A checkbox 'Incluir la cuenta al recibir correo electrónico o sincronizar' is checked. Buttons at the bottom are 'Aceptar', 'Cancelar', and 'Aplicar'.

Pulsamos sobre **servidores**

The screenshot shows the 'Propiedades de correo.step.es' dialog box with the 'Servidores' tab selected. Under 'Información del servidor', 'Mi servidor de correo entrante es' is set to 'POP3'. 'Correo entrante (POP3):' and 'Correo saliente (SMTP):' are both 'correo.step.es'. Under 'Servidor de correo entrante', 'Nombre de cuenta:' is 'luis' and 'Contraseña:' is empty. The 'Recordar contraseña' checkbox is checked, and 'Iniciar sesión usando autenticación de contraseña segura' is unchecked. Under 'Servidor de correo saliente', 'Mi servidor requiere autenticación' is checked, with a 'Configuración...' button next to it. Buttons at the bottom are 'Aceptar', 'Cancelar', and 'Aplicar'.

y marcamos la opción de **Mi servidor requiere autenticación**

Pulsamos sobre aceptar, y la cuenta ya esta lista para su uso.

C) En caso de duda llamar al **902-10-1843**

Centro de atención al cliente 902101843