

PASATIEMPOS



IDEA Y TEXTOS:

Juan Manuel López

DIBUJOS:

Zoë Bramwell

Juan Manuel López

DISEÑO

Juan Manuel López

Iniciativas de Marketing S.L.

IMPRESIÓN

Printek S.A.



PASATIEMPOS

COLOREA

Devuélvele al pinto su color original.

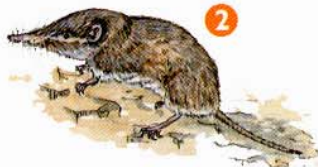


Sigue las líneas con lápices de colores y comprobarás de que se alimentan estas tres especies.

Escribe el nombre de cada una debajo del alimento que le corresponda.



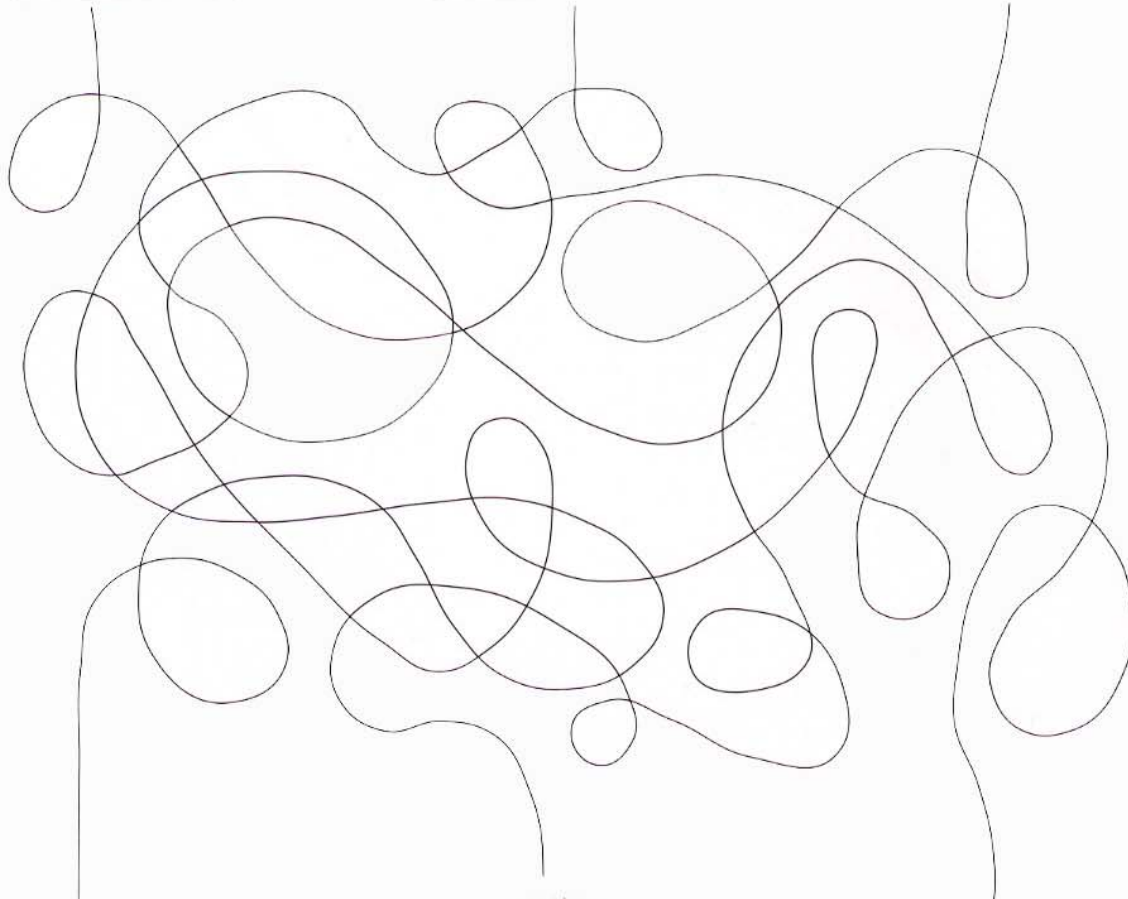
1
PINTO



2
MUSARAÑA



3
ARAÑA



[Empty box for fly name]



[Empty box for flower name]



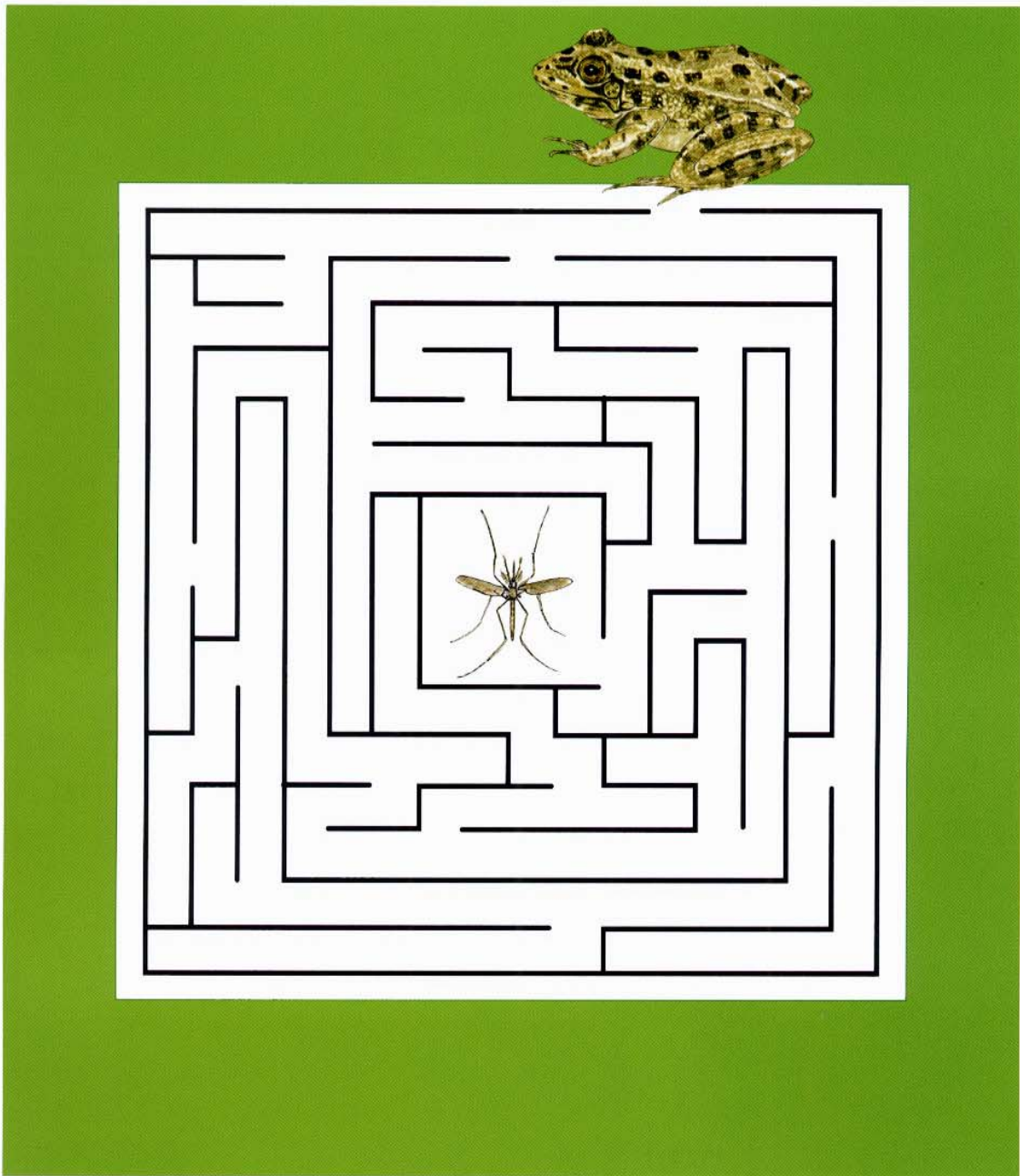
[Empty box for snail name]

Localiza 10 animales presentes en el jardín



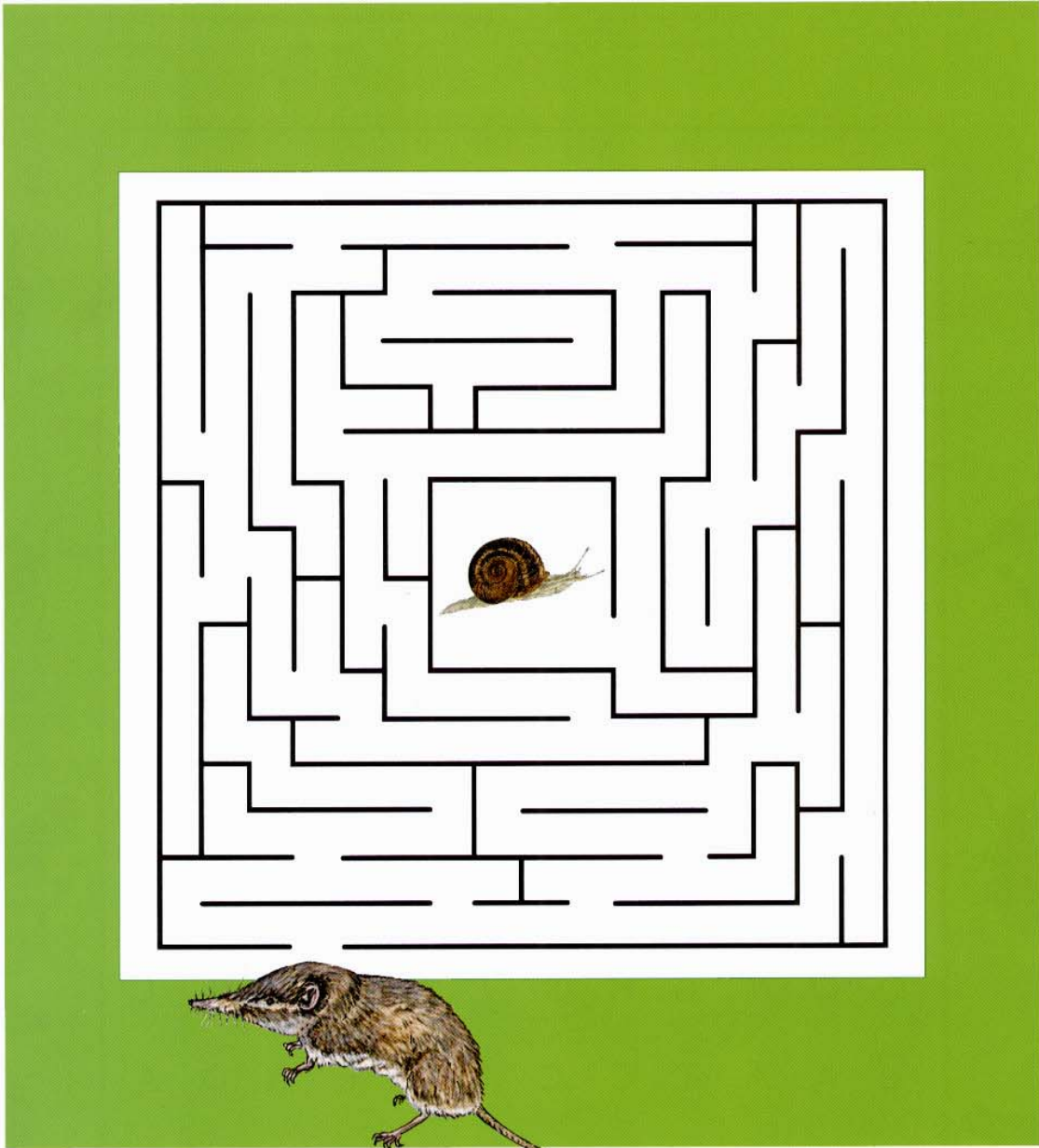
| | | | | | | | | | | | |
|---|---|---|---|---|---|---|---|---|---|---|---|
| C | H | I | N | C | H | E | F | V | A | L | V |
| J | E | O | O | G | H | J | O | F | U | Z | O |
| F | R | F | R | B | O | R | A | N | A | T | F |
| F | R | M | Ñ | N | F | K | F | L | S | T | L |
| E | E | U | L | G | E | G | L | A | G | C | I |
| G | R | S | S | C | U | R | F | G | O | A | B |
| V | I | A | K | E | C | V | O | A | V | N | E |
| N | L | R | R | H | I | G | N | R | N | A | L |
| I | L | A | U | R | A | P | V | T | E | R | U |
| O | O | Ñ | G | H | R | I | M | O | L | I | L |
| L | A | A | T | C | C | T | O | E | A | O | A |
| A | C | S | A | T | E | R | E | J | I | T | S |
| M | A | R | I | Q | U | I | T | A | W | C | Z |





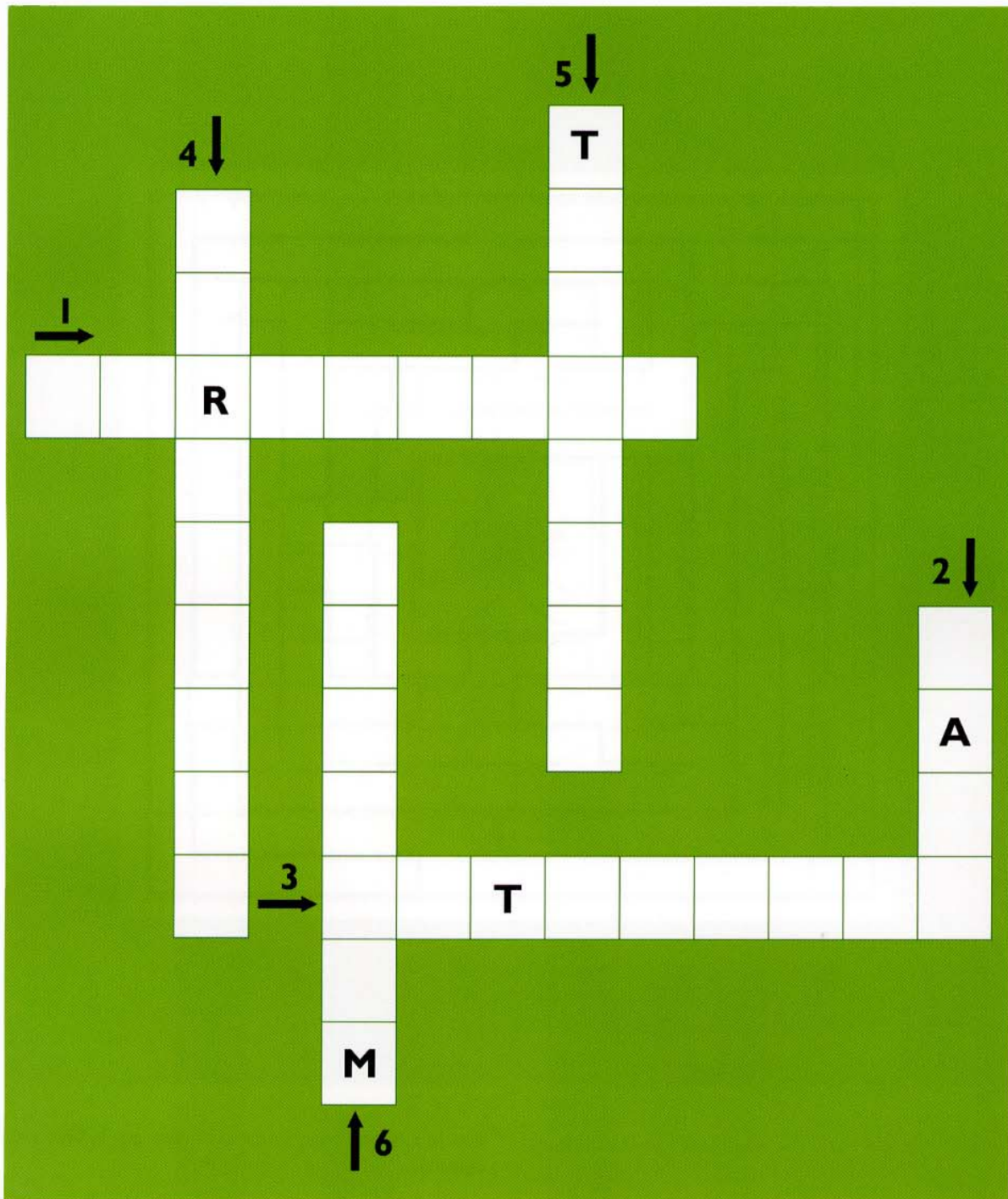
Ayuda a la rana a encontrar el camino que le lleve a su comida.





Ayuda a la musaraña encontrar el camino que le lleve a su comida.





- 1. Reptil insectívoro de hábitos nocturnos.
- 2. Anfibio cantarín que habita en presas, estanques y charcas.
- 3. Insecto hemiptero que habita en charcas y estanques, en donde nada cabeza abajo.

- 4. Insecto coleóptero que se alimenta de pulgones.
- 5. Insecto dermáptero también llamado cortacapote.
- 6. La mayor mariposa que se encuentra en Canarias.



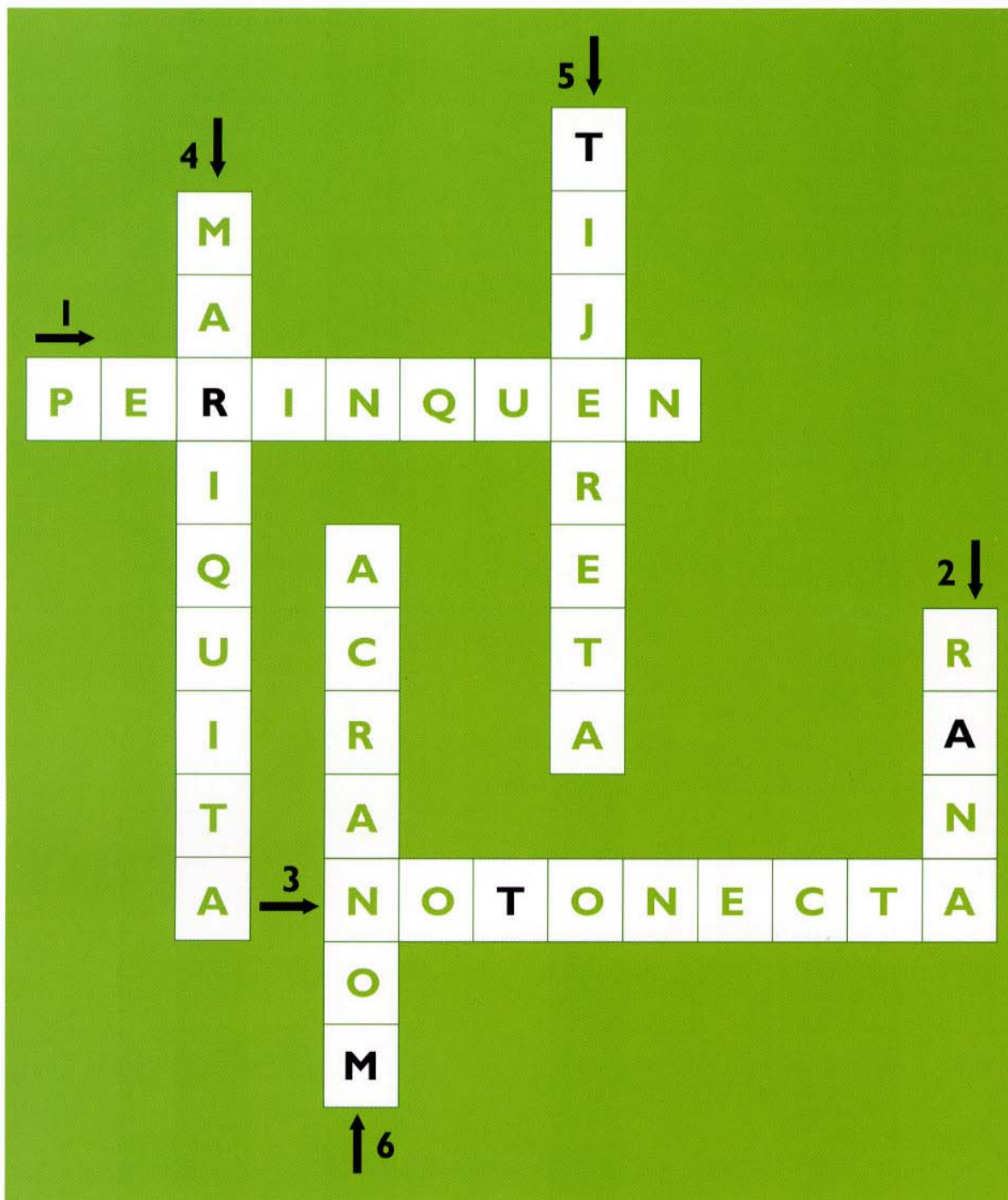
SOLUCIONES

Localiza 10 animales presentes en el jardín



| | | | | | | | | | | | |
|---|---|---|---|---|---|---|---|---|---|---|---|
| C | H | I | N | C | H | E | F | V | A | L | V |
| J | E | O | O | G | H | J | O | F | U | Z | O |
| F | R | F | R | B | O | R | A | N | A | T | F |
| F | R | M | Ñ | N | F | K | F | L | S | T | L |
| E | E | U | L | G | E | G | L | A | G | C | I |
| G | R | S | S | C | U | R | F | G | O | A | B |
| V | I | A | K | E | C | V | O | A | V | N | E |
| N | L | R | R | H | I | G | N | R | N | A | L |
| I | L | A | U | R | A | P | V | T | E | R | U |
| O | O | Ñ | G | H | R | I | M | O | L | I | L |
| L | A | A | T | C | C | T | O | E | A | O | A |
| A | C | S | A | T | E | R | E | J | I | T | S |
| M | A | R | I | Q | U | I | T | A | W | C | Z |





1. Reptil insectívoro de hábitos nocturnos.
2. Anfibio cantarín que habita en presas, estanques y charcas.
3. Insecto hemíptero que habita en charcas y estanques, en donde nada cabeza abajo.

4. Insecto coleóptero que se alimenta de pulgones.
5. Insecto dermáptero también llamado cortacapote.
6. La mayor mariposa que se encuentra en Canarias.